

ÉCOLE NATIONALE SUPÉRIEURE  
DE TECHNOLOGIE DES BIOMOLÉCULES DE BORDEAUX

L'ingénieur du **vivant**  
pour le **monde de demain**



**BIOTECHNOLOGIE**



**BIOPRODUCTION**



**PURIFICATION**



**CARACTÉRISATION**



**INTELLIGENCE ARTIFICIELLE**

# RÉVÉLATEUR DES TALENTS DE DEMAIN

**BORDEAUX INP ET SES ÉCOLES PARTENAIRES :**  
**9 ÉCOLES D'INGÉNIEURS PUBLICS EN NOUVELLE-AQUITAINE**  
une classe prépa intégrée « La Prépa des INP »  
et un incubateur étudiant « Bordeaux INPulse »



**3 500**  
étudiants\*



**22**  
spécialités d'ingénieurs\*  
dont 8 en alternance



**11**  
laboratoires  
de recherche

**La Prépa des INP** La classe prépa intégrée commune au Groupe INP

**ENSC**  
Cognitique

**ENSMAC (Ex ENSCBP)**  
Matériaux,  
Agroalimentaire,  
Chimie

**ENSEGID**  
Gestion de l'environnement,  
Géoressources,  
Développement Durable

**ENSEIRB-MATMECA**  
Electronique, Informatique,  
Télécommunications,  
Mathématique et Mécanique

**ENSPIMA**  
Performance industrielle,  
Maintenance aéronautique

**ENSTBB**  
Biotechnologies

**ENSGTI**  
Énergétique,  
Génie des procédés

**ENSI Poitiers**  
Génie de l'Eau  
et Génie Civil,  
Energie

**ISA BTP**  
Bâtiment,  
Travaux Publics

EP école partenaire

**Une offre de formation adaptée**  
Initiale, continue, alternance

**Des spécialisations communes**  
entre les 6 écoles internes de Bordeaux INP

**Un corps enseignant de qualité**  
1000 enseignants issus du milieu universitaire, de la recherche et du tissu économique

**Des enseignements de pointe**  
Une formation adossée à la recherche, une sensibilisation à l'entrepreneuriat

**Un établissement solidaire**  
favorisant l'égalité des chances et la diversité de ses étudiants (25% d'élèves boursiers, aides sociales d'urgence, cordée de la réussite...)

**Des formations professionnalisantes**  
9 à 14 mois de stage en entreprise ou au sein d'un laboratoire de recherche

**Un enseignement appliqué**  
Salles de créativité, FabLab « EirLab », écoles de terrain...

**Des cursus sur mesure**  
Artistes et sportifs de haut niveau, étudiants entrepreneurs, étudiants en situation de handicap

**Une ouverture sur le monde**  
Près de 160 partenariats dans le monde entier

+ de 30 grandes écoles publiques d'ingénieurs

+ de 25 000 étudiants

175 000 diplômés

**Une excellente insertion :**  
moins d'1 mois en moyenne pour trouver son 1er emploi

**4 villes** carrefours de l'Europe

**1 prépa intégrée commune** au groupe « La Prépa des INP »

**Des parcours croisés**  
des passerelles entre écoles pour des parcours personnalisés

+ de 80 laboratoires de recherche

Près de 1700 accords de coopération avec des universités étrangères réputées



**BORDEAUX-INP.FR**



**Norbert Bakalara**  
Directeur de l'ENSTBB



L'École Nationale Supérieure de Technologie des Biomolécules de Bordeaux (ENSTBB) forme, au sein de l'Institut Polytechnique de Bordeaux (Bordeaux INP), des ingénieurs spécialisés dans les secteurs des Biotechnologies pour un développement durable de la santé.

Au cours de ces 30 dernières années, l'école a affirmé son rayonnement national et international par une politique de formation innovante et ambitieuse fondée sur l'acquisition de compétences spécifiques liées aux Biotechnologies très en lien avec la recherche. L'ENSTBB est fortement impliquée dans la mise en œuvre du projet Campus Digital Biotech. Les futurs ingénieurs répondront ainsi à la compétition concurrentielle et à l'évolution rapide des technologies et

concepts dans les secteurs industriels des biotechnologies, de la pharmacie et du cosmétique auxquels ils se destinent. Des compétences en Intelligence Artificielle appliquées à la bioproduction et plus généralement à la santé viennent compléter la formation. L'ENSTBB développe, de plus, dans ses locaux des activités de recherche et de transfert en liaison étroite avec des unités de recherche du CNRS ou de l'INSERM et des industriels. Environ 15% de nos diplômés s'engagent dans un doctorat en France ou à l'étranger.

L'école noue également des partenariats forts avec le monde de l'entreprise, comme le développement de la Chaire Biotech Sanofi-ENSTBB. Elle bénéficie aujourd'hui d'une notoriété attestée auprès des industries françaises et

étrangères du secteur biotechnologique et pharmaceutique. A titre d'exemple, l'école apparaît, selon l'enquête du LEEM (syndicat français des entreprises du médicament), comme la meilleure formation en biotechnologie. L'ENSTBB valorise les aptitudes innovantes et entrepreneuriales des futurs ingénieurs pour s'adapter au contexte international.

Les trois années d'études vous permettront, par un cursus personnalisé cohérent, d'acquérir la maîtrise des connaissances fondamentales et appliquées en Sciences Biologiques. Alors si vous avez la volonté d'intégrer le monde industriel, une grande capacité de travail, l'envie de travailler en équipe et une aisance pour la communication, n'hésitez pas, rejoignez-nous !

## Un recrutement de qualité

75% après 2 ans de classes préparatoires (CPGE, prépas intégrées)

25% sur dossier : Licence Sciences de la vie, BUT Génie biologique, Master Sciences de la vie

## Un savoir-faire

Depuis 30 ans, l'ENSTBB forme des ingénieurs en Biotechnologie et Bioproduction, futurs cadres de haut niveau, préparés à une carrière internationale, dont les compétences sont reconnues et appréciées des employeurs.

## Voies d'accès

Filière sous statut étudiant (FISE)

En 1 <sup>re</sup> année	Concours		Prépas intégrées		Sur titres
	Concours Polytech BCPST, TB	Concours Polytech MP, PC et PSI	La Prépa des INP	CPBx	Licence Sciences de la vie (L3), BUT Génie biologique
Places offertes (environ)	22	2	6	8	10

En 2<sup>e</sup> année

Places offertes (environ) : 5<sup>e</sup>me année de Pharmacie (option Pharmacie industrielle), Master (majeure Biologie) : 4

Filière sous statut apprenti (FISEA - FISA)

En 1 <sup>re</sup> année	Admissions sur titre	Places	En 2 <sup>e</sup> année	Admissions sur titre	Places
	Licence Sciences de la vie (L3), BUT Génie biologique, Licence professionnelle (majeure biologie), prépa ATS Biologie	9		5 <sup>e</sup> me année de Pharmacie (option Pharmacie industrielle), Master (majeure Biologie)	9



La formation de l'ENSTBB est habilitée par la CTI (Commission des Titres d'Ingénieur)

# Un projet pédagogique cohérent

Enrichi en permanence par l'équipe pédagogique et les partenaires industriels, l'enseignement est nourri par une recherche de pointe réalisée dans des laboratoires en co-tutelle (Bordeaux INP, CNRS, Université de Bordeaux). La formation, orientée vers la **professionnalisation** des jeunes, privilégie le travail d'équipe, des projets pluridisciplinaires et développe l'enseignement pratique sur du matériel de haute technicité.

## Un enseignement scientifique et technique de haut niveau

structuré autour de 6 blocs de compétences pour

- Concevoir des médicaments de thérapies innovantes
- Concevoir et optimiser les procédés de biofabrication
- Calculer et programmer afin d'acquérir les outils adéquats à la modélisation des bioprocédés
- Adapter et déployer les outils de modélisation en biotechnologie et bioprocédés en vue de leur automatisation
- Expérimenter les techniques en biotechnologie et bioprocédés
- Assurer les fonctions de management d'équipe ou de projets (aspects règlementaires, éthiques, QHSE et RSE)

### En 3ème année...

#### Obtention possible d'un double diplôme

■ **Mastère spécialisé «Management des Entreprises de Biotechnologies & Pharmacie»**  
en partenariat avec Grenoble École de Management

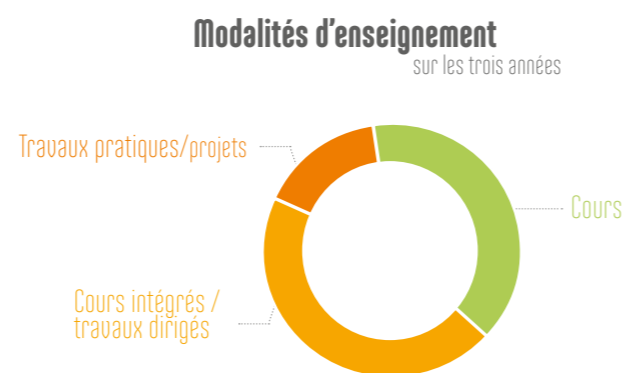
■ **Mastère spécialisé «Innovation Santé»**  
en partenariat avec Kedge Business School Marseille

■ **Pharmacien Ingénieur Biotech**

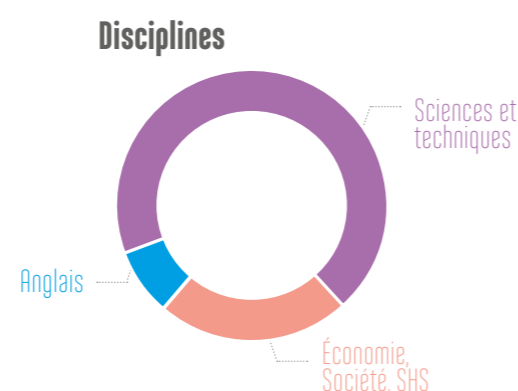
et aussi...

■ **Spécialisation «Chimie et bio-ingénierie»**  
en commun avec l'ENSMAC

■ **Contrat de professionnalisation**



Un contenu qui s'adapte et évolue à l'écoute de ses partenaires



### LE PARCOURS ENTREPRENEURIAT

L'école vous offre la possibilité de suivre, durant vos 3 années de formation, un parcours orienté vers l'innovation et la création d'entreprise sur les secteurs à forte valeur ajoutée. Tout au long du parcours, les projets sont encadrés par des professionnels partenaires issus des technopôles de la région.



# La professionnalisation pour alterner formation théorique et pratique

## Les stages : une immersion au cœur des entreprises de biotechnologie

### Dès la 1ère année

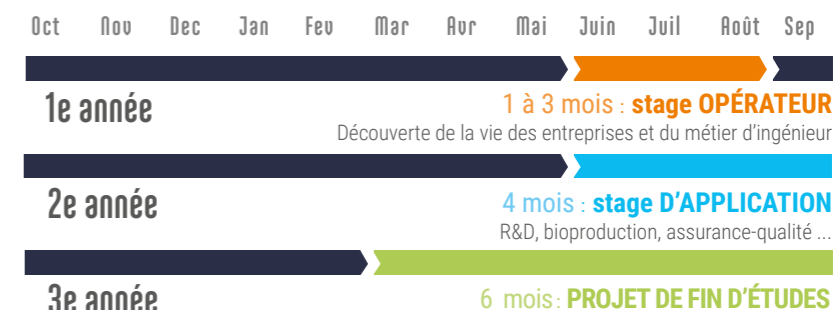
Stage **opérateur**  
de 1 à 3 mois entre juin et août

### En fin de 2ème année

Stage d'**application**  
de 4 mois de juin à septembre

### En fin de cursus ingénieur

Projet de fin d'études (PFE)  
de 6 mois entre mars et septembre



## L'alternance : véritable passerelle vers l'emploi

### Le contrat d'apprentissage (25 mois)

Après une année de cursus à l'école ou la validation d'un Bac +5 en pharmacie ou biologie (recrutement en 2ème année), l'élève ingénieur apprenti **alterne la formation à l'école et en entreprise pendant 2 années**. Rémunéré, il acquiert une solide expérience professionnelle et devient Ingénieur en Biotechnologie de l'ENSTBB-Bordeaux INP.

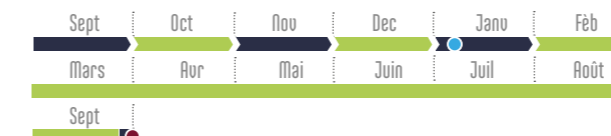
#### 2ème année (1ère année d'apprentissage)

53% en entreprise / 47% à l'école



#### 3ème année (2ème année d'apprentissage)

73% en entreprise / 27% à l'école



■ École    ● Examens  
■ Entreprise    ● Soutenance

### Le contrat de professionnalisation (12 mois)

Après 2 années de cursus « classique » à l'école, l'accent est mis, lors de cette 3ème année sur les enjeux humains, financiers et sociétaux de l'entreprise. Le contrat de professionnalisation est un excellent moyen d'appliquer les connaissances théoriques sur une mission « longue » en entreprise.



■ École    ● Examens  
■ Entreprise    ● Soutenance

### LES + DE L'ALTERNANCE

- Obtenir un diplôme Bac + 5 en étant rémunéré
- Être exonéré des frais d'inscription
- Apprendre sur le terrain et construire son projet professionnel.
- Être accompagné de tuteurs École et Entreprise
- Acquérir une expérience professionnelle soutenue en lien avec son métier futur



**17 semaines minimum obligatoire** effectuées à l'étranger pendant le cursus à l'école

**Le témoignage de Magali**

promotion 2021, mobilité stage  
Deep Branch Biotechnology LTD  
Leiden / Pays-Bas

« Mon stage à l'étranger m'a beaucoup apporté, tant sur le plan professionnel que personnel. Il m'a permis de décrocher un emploi au sein de la même entreprise directement à la sortie de l'école et je suis ravie d'avoir pu bénéficier de cette formidable opportunité. »



**140 partenariats** facilitant les échanges sur les 5 continents

**Le témoignage de Julie**

promotion 2021, mobilité études,  
University of Helsinki / Finlande

« Excellente opportunité. L'étudiant est acteur de son parcours. Interactions riches et nombreuses avec les enseignants chercheurs de l'établissement d'accueil. Découverte d'une culture vraiment différente. Je recommande vivement une telle expérience. »

# La mobilité internationale

une volonté politique affirmée au coeur de la stratégie de l'école

**LA MOBILITÉ INTERNATIONALE UN VÉRITABLE ATOUT**

L'école offre une vraie souplesse pour construire son projet de mobilité :

- en échange académique
- en stages

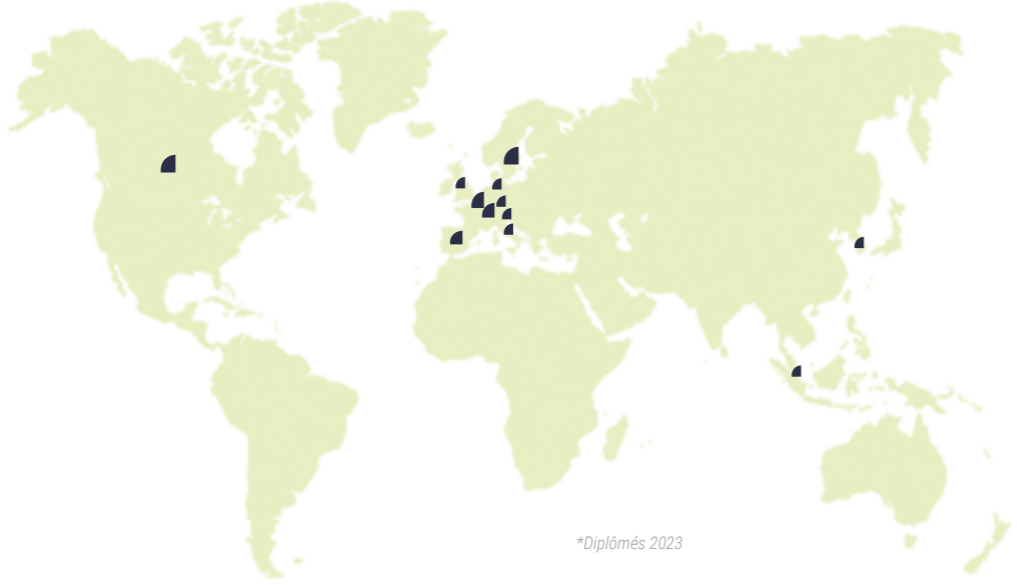
**Des interlocuteurs privilégiés accompagnent la mise en œuvre de votre projet en proposant :**

- des accords de partenariats avec des universités étrangères,
- des bourses et aides financières,
- le dispositif **Aquimob** (plateforme commune de demande d'aides)



**Venez étudier à l'ENSTBB**

Pour en savoir plus : [ri.enstbb@bordeaux-inp.fr](mailto:ri.enstbb@bordeaux-inp.fr)



# Une approche facilitant l'insertion professionnelle

**Un réseau privilégié qui recrute**

L'ENSTBB noue et développe des partenariats afin de favoriser l'insertion professionnelle des élèves avec :

- de grands groupes**  
BIOMERIEUX, CATALENT, CEVA-Santé Animale, GENETHON, GSK-BIOLOGICALS, ICHNOS, LIGHT CHAIN BIOSCIENCE, L'OREAL, LONZA, MERCK, NOVARTIS, PALL, ROCHE, SANOFI, SARTORIUS...
- mais aussi des PME**  
AFFILOGIC, AVERTIM, CELLECTIS, COPHACLEAN, EVOTEC, IMMUNOCORE, PROMISE PROTEOMICS, SMART IMMUNE, TECNALIA, TREEFROG THERAPEUTICS, 3BIOTECH, VALVENA...

**Une chaire industrielle**

« **BIOTECH SANOFI - ENSTBB** »



- Un laboratoire d'idées qui favorise les discussions entre le monde de l'industrie et les savoirs académiques,
- Un outil au service de l'innovation pédagogique en lien avec les réalités du secteur pharmaceutique mouvant,
- La possibilité de participer à des visites de sites d'entreprises, à des congrès internationaux, d'assister à des conférences d'intervenants renommés.

**Le témoignage de Mélissa**

promotion 2025, CFB 2024, 03-04 avril, Saclay

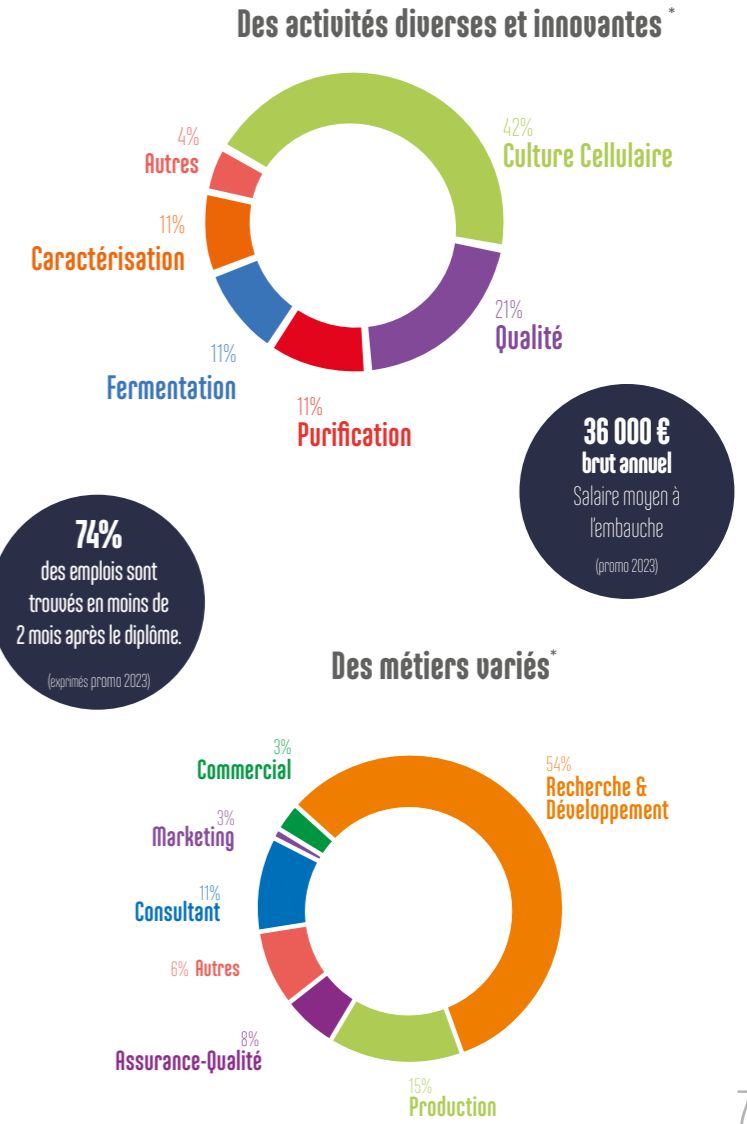


« Assister à la 8ème édition du congrès France Bioproduction dans le cadre de mon cursus universitaire a été une expérience humaine et professionnelle très enrichissante. Une opportunité de rencontrer des acteurs majeurs de la filière qui ont à cœur de partager leur connaissance. La participation aux ateliers était parfaite pour mieux appréhender les technologies de demain. »

**FORUM DES MÉTIERS ET ENTREPRISES & TABLES RONDES DES MÉTIERS**

L'occasion de réunir annuellement industriels du secteur biotech diplômés en activité et élèves-ingénieurs.

Une opportunité, pour les uns, de se présenter aux futurs diplômés et d'identifier d'éventuels collaborateurs et pour les autres, de mesurer la diversité des métiers accessibles et de construire ou d'affiner son projet professionnel.



\*Données sur les promotions 2018 à 2022

# Une formation adossée à la recherche

Les enseignants-chercheurs de l'ENSTBB ont la double mission d'assurer :

- la formation des élèves-ingénieurs,
- le développement de la recherche.

Leurs travaux de recherche portent sur des thématiques en cohérence avec les objectifs de formation. Les enseignants-chercheurs sont rattachés à **6 laboratoires du site bordelais** :



l'Institut de Chimie et Biologie des Membranes et des Nano-objets (CBMN)<sup>1</sup>



le Laboratoire de Chimie des Polymères Organiques (LCPO)<sup>1</sup>



l'Institut de Mathématiques de Bordeaux<sup>1</sup>



Laboratoire de Microbiologie Fondamentale et Pathogénicité<sup>2</sup>



Laboratoire de Biogénèse Membranaire<sup>2</sup>



Bordeaux Institute of Oncology (BRIC)<sup>3</sup>

L'ENSTBB dispose, en interne, d'une plateforme technologique «BioTC NA». Elle couvre les expertises de production de protéines recombinantes depuis la conception des systèmes d'expression jusqu'au stade pilote pré-industriel.

- Analyses
  - Biofilmologie
  - Développement de souches ou de lignées cellulaires
  - Développement d'un procédé de production à l'échelle laboratoire (USP)
  - Développement d'un procédé de purification à l'échelle laboratoire (DSP)
  - Développement et qualification des méthodes analytiques
- Preuve de concept / faisabilité

## ZOOM SUR LA PLATEFORME : BioTC NA

■ Un espace d'échange favorisant la rencontre entre industriels à la recherche de nouvelles technologies de production (industrie pharmaceutique, équipementiers...), sociétés innovantes et laboratoires publics.

■ Un lieu disposant de compétences et d'équipements de pointe propice au développement de technologies pour la production de biomédicaments aussi adapté à l'accueil de *start-up* afin d'accompagner leur démarrage et leur développement.



## Une vie étudiante riche

### découvrir

de nouvelles passions

### organiser

des événements

### construire

son réseau

## EICOSA l'association du BDE de l'ENSTBB

Dès la rentrée, le BDE favorise votre intégration et accompagne les nouveaux arrivants.

- Soirée des régions
- Rallye appart' 2A
- WEI (Week-end d'intégration)
- Des défis dans Bordeaux pour découvrir la ville
- Tournois sportifs
- Cuisine

✉ bde.enstbb@gmail.com

f BDE Enstbb Eicosa

## Le Bureau des Sports (BDS)

Le Bureau des Sports propose la pratique de sports :

**basketball, handball, football et aussi escalade, tennis, sorties running dans Bordeaux et pompoms !**

## La Biotech Bordeaux Études (2BE)



La Biotech Bordeaux Études (2BE) est la Junior-Création de l'ENSTBB.

Avec engagement, confiance et ambition, elle a aussi vocation à accompagner les étudiants dans leur projet professionnel.

**Deviens Junior-Entrepreneur toi aussi et rejoins le Mouvement !**

✉ contact@biotechbordeauxetudes.fr



## L'ASSOCIATION ÉTUDIANTE DE BORDEAUX INP : BINKS



Dans le but de fédérer et de renforcer la cohésion entre les étudiants de toutes les composantes de Bordeaux INP, une association étudiante s'est récemment constituée à l'échelle de l'établissement. Dénommée "Le BINKS", elle regroupe déjà 35 étudiants issus de toutes les écoles et a pour mission de consolider les liens entre les élèves, notamment via l'organisation d'événements. Les membres du BINKS consacreront également une partie de leur temps à l'accompagnement et à l'écoute des élèves-ingénieurs afin de leur garantir une vie étudiante sereine et épanouie.



<sup>1</sup> université de Bordeaux, Bordeaux INP, CNRS

<sup>2</sup> université de Bordeaux, CNRS

<sup>3</sup> INSERM

# L'ENSTBB

en quelques chiffres...



**3000 m<sup>2</sup>**  
au service  
de la pédagogie



École publique :  
**618€\***



**17**  
enseignants et  
enseignants-chercheurs



**+ 70**  
intervenants industriels



**12 mois**  
de stage



**160**  
élèves-ingénieurs

\*tarif en vigueur : rentrée 2024  
+ Contribution de Vie Étudiante et de Campus : 103€  
(À verser au CROUS par les étudiants non boursiers,  
inscrits en formation initiale)  
Étudiants extracommunautaires : 3 879€

## 1ère formation Biotech

L'ENSTBB, une école reconnue  
par Les Entreprises du Médicament (LEEM)

### Laurent LAFFERRÈRE

Directeur général de France biolead

La bioproduction : Un avenir prometteur !



« La voie de la bioproduction est une aventure passionnante, et France BioLead est ravi de marcher main dans la main avec l'ENSTBB et tous les acteurs de la formation pour façonner cette aventure.

Nos sociétés de biotechnologies et nos industriels ont un besoin croissant de jeunes ingénieurs experts sur la chaîne de valeur de la bioproduction de biomédicaments. L'ENSTBB incarne cette expertise en formant des ingénieurs qui répondent directement aux besoins concrets de notre secteur et renforce les liens entre industriels et le monde académique en s'engageant dans des partenariats avec l'industrie.

La filière de bioproduction des biomédicaments est porteuse d'espoir pour des millions de patients à travers le monde en quête de guérison. Votre implication et vos compétences seront essentielles pour relever les défis de demain et contribuer à la réalisation de notre mission : faire de la France un leader en Europe, restaurer son indépendance et sa souveraineté dans ce domaine stratégique.

Ensemble, nous façonnons un avenir passionnant et plein de promesses pour la bioproduction et les patients. »

### Le témoignage

#### de Roxane

Promo 2020

Innovation Analyst chez  
PEP- Theraty, Paris



« Ce qui m'a charmé dans «l'expérience TBB», c'est l'opportunité de construire sa propre histoire professionnelle autour des biotechnologies. Même au sein d'un domaine aussi spécifique, cette formation ouvre le champ des possibles et pas uniquement grâce à la diversité et qualité de ses enseignements mais également grâce à sa structure «familiale» favorisant les échanges et les initiatives étudiantes. »

Pour en savoir plus :

[leem.org](http://leem.org)

ou sur [enstbb.bordeaux-inp.fr](http://enstbb.bordeaux-inp.fr)

[communication.enstbb@bordeaux-inp.fr](mailto:communication.enstbb@bordeaux-inp.fr)

### Arnaud CHOUTEAU

Directeur emploi formation - LEEM



« Le besoin croissant en ressources humaines qualifiées dans le secteur des biomédicaments (R&D, réglementaire, bioproduction, distribution) à tous les niveaux de responsabilités, nécessite la formation de nombreux futurs salariés. On anticipe un doublement des effectifs du secteur des biotechnologies (10 000 salariés en plus sur 5 ans). Les entreprises doivent intégrer les transformations technologiques associées aux fortes évolutions des métiers et compétences (digitalisation, intelligence artificielle, robotisation, big data, médicaments de thérapies innovantes...). »

L'ENSTBB, en formant des ingénieurs (F/H) spécialisés, participe grandement au développement des entreprises sur le territoire national et européen.



# La Nouvelle-Aquitaine

## Une région attractive

### NOUVELLE-AQUITAINE

+ 180 000 ÉTUDIANTS  
11 PÔLES DE COMPÉTITIVITÉ  
70 CLUSTERS (CCI Nouvelle-Aquitaine)

1<sup>ère</sup> RÉGION FRANÇAISE  
par ses dépenses en **Recherche et Innovation**

3<sup>ème</sup> RÉGION ÉCONOMIQUE  
FRANÇAISE

5<sup>ème</sup> RÉGION FRANÇAISE  
pour la **création d'entreprises**

\*Conseil régional de Nouvelle-Aquitaine



Place de la Victoire,  
Bordeaux



Cité du Vin,  
Bordeaux



Place de la Bourse,  
Bordeaux



Saint-Emilion



Le miroir d'eau,  
Bordeaux



Cabanes Tchanquées,  
Arcachon



Pyrénées

## BORDEAUX

7<sup>ème</sup> ville  
étudiante de  
France

\*L'étudiant



BORDEAUX  
PORT DE LA LUNE  
PATRIMOINE  
MONDIAL  
WORLD HERITAGE

# BORDEAUX INP Enstbb

## ENSTBB

### Adresse postale

Campus Carreire  
146 rue Léo Saignat  
33076 Bordeaux Cedex  
France

### Venir à l'ENSTBB

125 rue Bethmann  
33000 Bordeaux  
France

Tél. : 05 56 84 69 90  
communication.enstbb@bordeaux-inp.fr

enstbb.bordeaux-inp.fr



GRUPE  
INP

Cti  
Commission des  
Titres d'Ingénieur

en association avec :

université  
de BORDEAUX

